

# Evacuatie en brandalarm

## Alarmsysteem

Het koetshuis is uitgerust met automatische branddetectie en drukknoppen op strategische plaatsen om de alarmsirene te laten starten. De alarmcentrale staat in de berging naast de keuken. Het alarm staat steeds aan.

Wanneer de alarmsirene weerklinkt kan je op het display van de alarmcentrale zien welke sensor aanleiding heeft gegeven tot het alarm. De info op het paneel is steeds in de vorm "<SOORT ALARM> <PLAATS ALARM>" bv. "SD 1.2". SD wil zeggen branddetectie (Smoke Detection) en DC wil zeggen drukknop (DOOR CONTROL). 1.2 wil zeggen kamer 1.2. Het eerste deel van de locatie staat voor de verdieping (0 voor gelijkvloers, 1 voor eerste verdieping en 2 voor tweede verdieping) en het tweede deel voor de kamer.

De sirene kan je afzetten door op het alarm de **code 1919** in te geven en daarna op OK te drukken. Je kan de code ingeven in beide bakjes. Je kan daarna ook nog steeds de alarmcode bekijken.

Je hoeft het alarm niet opnieuw aan te zetten. Het brandalarm is steeds in bedrijf.

Verwittig nadat het alarm is afgegaan steeds een personeelslid van het Verloren Bos zodat hij of zij de alarmcentrale kan komen nakijken. Lukt het niet om het alarm tijdig af te zetten, dan wordt ook steeds automatisch een personeelslid van het Verloren Bos verwittigd.

Indien evacuatie nodig is, zorgen de groepsverantwoordelijken voor de evacuatie. Stel je daarom bij aankomst goed op de hoogte van de vluchtwegen, de noodknoppen en de brandbestrijdingsmiddelen. De verzamelplaats is op het grasplein voor het kasteel. Hou steeds een nauwkeurig bijgehouden aanwezigheidslijst ter beschikking van de hulpdiensten.

## Brandinstructies

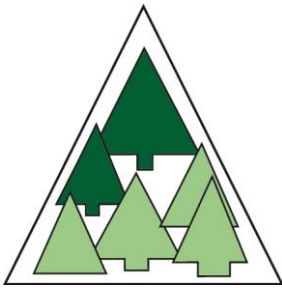
1. Blijf rustig en **bel 112**. Geef duidelijke informatie over: plaats en omvang van de brand + aantal slachtoffers.
2. Probeer éénmaal om de de brandhaard te blussen.
3. Sluit ramen en deuren en verlaat de gevarezone. Bij versperring van de normale vluchtweg, gebruik de tweede evacuatieweg. Maak uw aanwezigheid duidelijk.
4. Blijf ter beschikking van de brandweer om verdere informatie te verschaffen.
5. Contacteer de uitbater: 09 348 64 27. Hij kan de nodige middelen ter beschikking stellen van de hulpdiensten.

## Evacuatieplannen

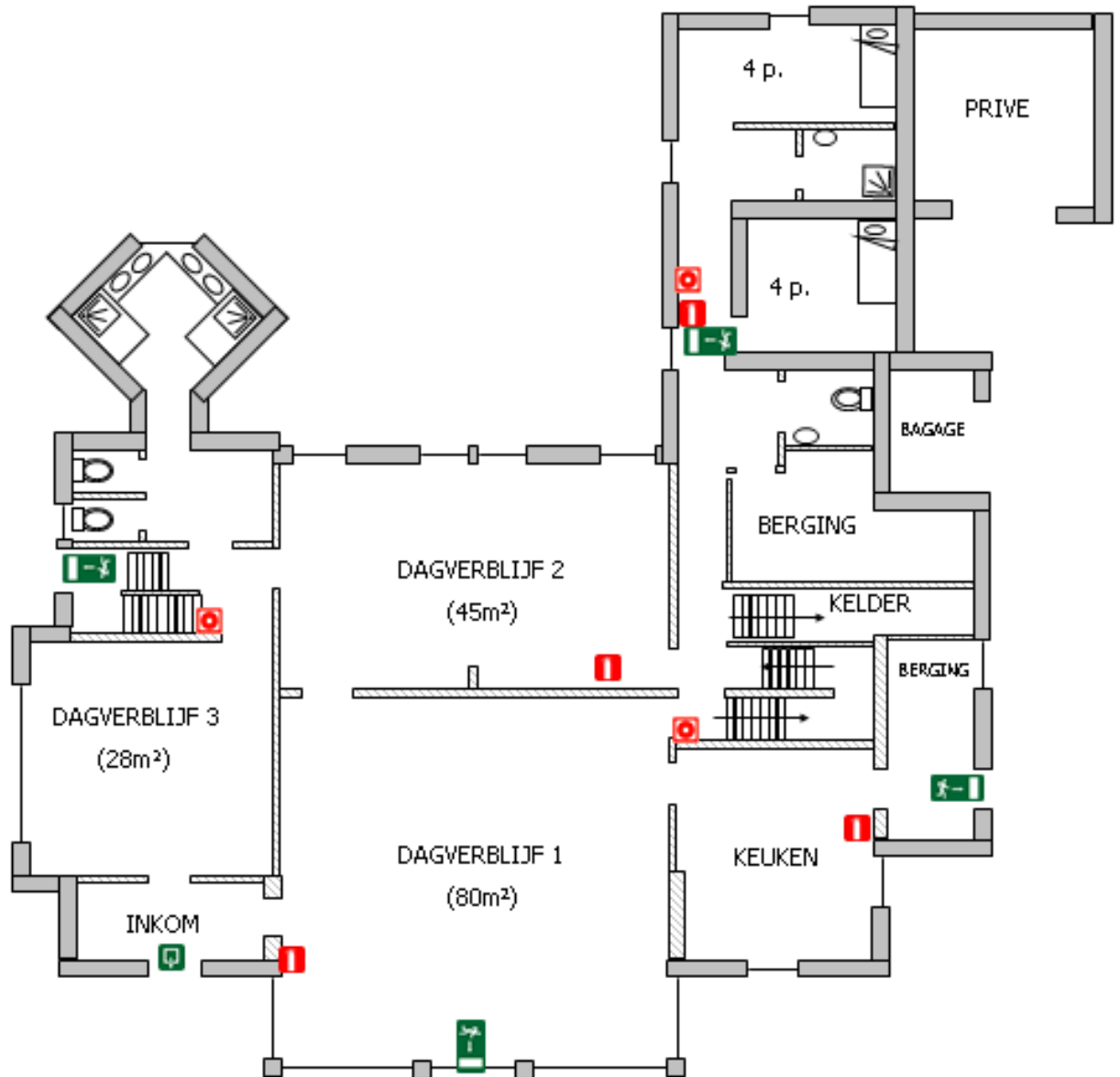
De evacuatieplannen en de brandinstructies vind je ook terug op strategische plaatsen in het gebouw.

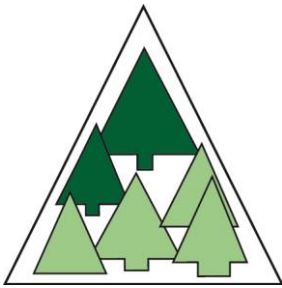
## Legende

 Uitgang	 Nooduitgang	 Brandblusser	 Drukknop alarm
---	---	--	--

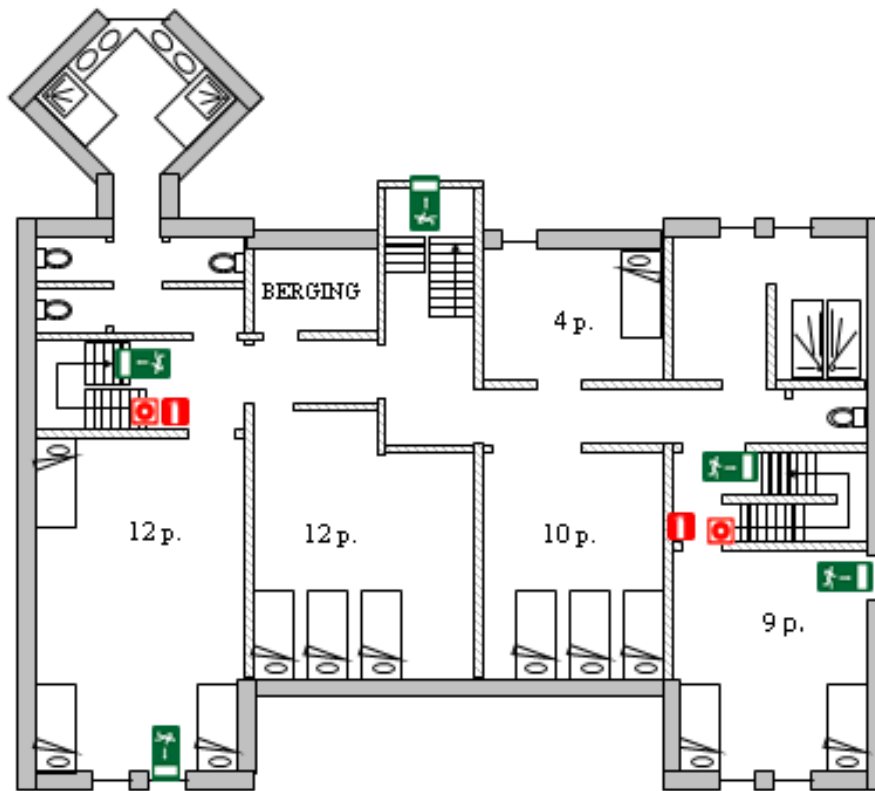


## Gelijkvloers





## Eerste verdieping



## Tweede verdieping

